

dne **21. 11. 2022** od **8:00** do **15:00** hodin

Plánovaná odstávka zahrnuje tyto lokality:**Káraný (okres Praha-východ)**

č. p. 218, 238, 240, 254

č. ev. 677, 678, 679, 681-701, 703, 704, 705, 707, 708, 710-720, 975

Jana Wericha: č. p. 313, 343

Ke Trati: č. p. 197, 314, 316

Na Pruhu: č. p. 325, 331, 333, 341, 344, 347

Václavská: č. ev. 829

Višňová: č. p. 185, 217

kat. území **Káraný** (kód **708020**): **parcelní č.** 787/1, 787/3, 787/4, 1143/9, 1144, 1145, 1166/1, 1223, 2482/15, 2482/30, 2496/5, 2496/11, 2912/3, 2922/1

Nový Vestec (okres Praha-východ)

Dr. J. B. Foerster: č. o. 87; č. p. 28, 29, 45, 58, 59, 64, 65, 100, 102, 108, 124, 178, 180; č. ev. 38, 40, 127

Hlavní: č. p. 7, 9-16, 20, 24, 26, 30, 37, 38, 42, 43, 51, 61, 69, 101, 111, 169; č. ev. 51, 52, 101, 121

Jizerská: č. p. 47, 56, 60, 79, 91, 93, 94, 112; č. ev. 26, 29

Lesní: č. p. 72, 99, 110, 116, 117, 130; č. ev. 30, 31, 33-37

Na Trnkově: č. p. 22, 35, 36, 39, 41, 44, 46, 48, 49, 52, 55, 95, 125, 216; č. ev. 17, 18, 19, 23, 24, 110

Pod Jizerkou: č. p. 71, 80, 89, 182; č. ev. 4, 5, 8, 9, 10, 13

Spojovací: č. p. 50, 53, 54, 120; č. ev. 28

U Pruhu: č. p. 168

U Vzduchovky: č. p. 187, 190, 210; č. ev. 44

kat. území **Nový Vestec** (kód **708038**): **parcelní č.** 431, 513, 525, 674

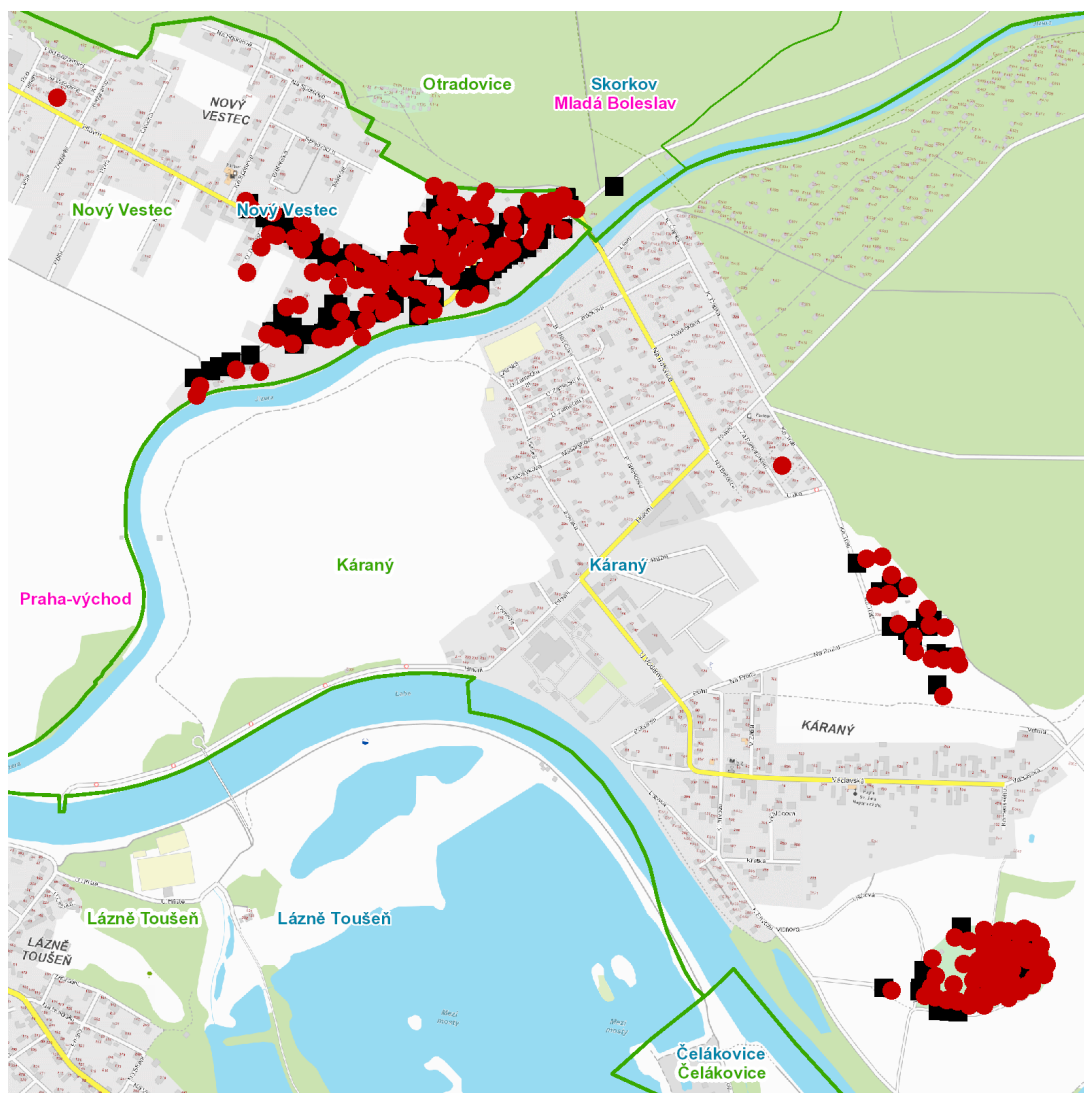
kat. území **Otradovice** (kód **748366**): **parcelní č.** 275/54

UPOZORNĚNÍ

Dotčené zařízení distribuční soustavy je nutné i v době odstávky považovat za zařízení pod napětím, a proto vás žádáme o dodržení všech zásad bezpečnosti a provedení opatření potřebných k zamezení případných škod na zdraví a majetku. | Provozovatelé výroben elektřiny jsou povinni zajistit přerušeni dodávky elektřiny z výroby do vypnutého úseku distribuční soustavy.

NEJDE VÁM ELEKTŘINA...

TIP: Registrujte se zdarma na www.cezdistribuce.cz/sluzba a informace o odstávkách elektřiny budete dostávat e-mailem nebo SMS. U poruch zasíláme SMS s předpokládanou dobou obnovení dodávek. | Aktuální stav dodávek elektřiny na konkrétní adrese zjistíte snadno, rychle a bez registrace na portále **Bez Šťávy** (www.bezstavy.cz).

dne **21. 11. 2022** od **8:00** do **15:00** hodin

Orientační mapový podklad odstávkou dotčených lokalit

VYSVĚTLIVKY

- – adresy dotčené odstávkou elektřiny
- – místa připojení k elektrické síti dotčená odstávkou

INFORMACE ZASLÁNA

IDDS: jkeas36 (Obec Káraný)
IDDS: 3xgb792 (Obec Nový Vestec)
IDDS: mmmibith (Obec Skorkov)